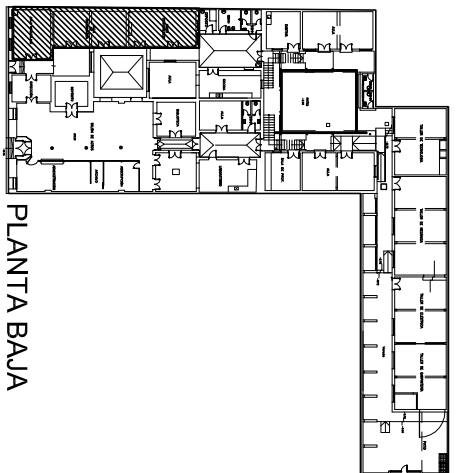
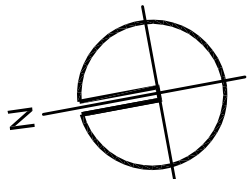



REFERENCIAS	
	TABLERO GENERAL
	INTERRUPTOR
	INTERRUPTOR BIPOLAR
	INTER. DE COMBINACION
	LUMINARIA LED 40W 60x60
	ARTEFACTO CON TUBOS LED
	CENTRO
	BRAZO
	TOMACORRIENTE 3 EN LINEA
	n TOMACORRIENTE 3 EN LINEA
	TOMA C/ SCHUKO
	TOMA C/LLAVE BIPOLAR
	LLAVE TERMOMAGNÉTICA BIPOLAR, 20A EN CAJA PVC EMBUTIDA
	PULSADOR TIMBRE
	CAMPANA TIMBRE
	CALEFON
	ANTENA TV
	AIRE ACONDICIONADO
	EXTRACTOR DE AIRE CENTRIFUGO 1/2HP 900RPM
	SENSOR INFRAROJO DE MOVIMIENTO 360°
	AUDIO
	INTERCOMUNICADOR
	TELEFONO
	ANTENA TV
	MEDIDOR
	REGISTRO 20 X 20
	REGISTRO 20 X 20
	TIERRA
	FOTOCELULA
	SENSOR DE MOVIMIENTO



PLANTA BAJA

SECTOR C

		CONSEJO DIRECTIVO CENTRAL	
ADMINISTRACIÓN NACIONAL DE EDUCACIÓN PÚBLICA		DIRECCIÓN SECTORIAL DE INFRAESTRUCTURA	
COMISIÓN DESCENTRALIZADA DE COLOMBIA			
OBRA:	REFORMA Y MANTENIMIENTO	LOCALIDAD:	ROSARIO
DIRECCIÓN:	SARANDI 4791/479	DEPARTAMENTO:	COLOMBIA
PLANO DE:	SECTOR C: INST. ELÉCTRICA Y AACC		
ARQUITECTO:	JUAN CARLOS BAYO	FRMA:	
ANTE. de ARQUITO:	VERÓNICA BAZÁN		
TÉCNICO:	FRMA:		

FECHA:	31.07.2018
ESCALA:	1/50
Lámina No:	L 36
IE4	